



I Anwendung

Das Ventil vom Typ K ist ein pneumatisches Wechselventil für Sanitäranwendungen.

I Design und Eigenschaften

Hygienic Design gemäß EHEDG.

Das spezifische Dichtungsprofil macht es auch bei ungünstigen Arbeitsbedingungen zuverlässig.

Die hygienische Konstruktion der Dichtung ermöglicht eine perfekte Reinigung.

Einfach wirkender pneumatischer Antrieb.

Montage normalerweise offen (NO) durch einfache Umschaltung des pneumatischen Antriebs.

Einfache Demontage der Teile im Innern durch Lösen eines Clamp-Bügels.

Eine offene Lampe ermöglicht eine Sichtprüfung von Verstopfungen der Achse.

Um 360 ° drehbares Gehäuse.

Das Ventil ist berechtigt, das 3-A-Symbol zu tragen.

Hinweis: Beachten Sie die Optionen der Ventile, die berechtigt sind, das 3-A-Symbol zu tragen.



Standard Number 53-06

I Technische Daten

Betriebsgrenzen:

Arbeitstemperatur	-10 °C bis +121 °C (EPDM)	14 °F bis 250 °F
	+140 °C (SIP, max. 30 min)	284 °F
Maximaler Betriebsdruck	10 bar	145 PSI
Minimaler Betriebsdruck	Leer	
Druck der Druckluft	6-8 bar	87-116 PSI

Materialien:

Teile im Kontakt mit dem Produkt	AISI 316L (1.4404)
Sonstige Edelstahlteile	AISI 304 (1.4301)
Dichtung	EPDM

Oberflächenbehandlungen:

Innen	Glänzend poliert Ra ≤ 0,8 µm
Außen	Matt

Verfügbare Größen

DIN 11850	DN 25 - DN 100
ASME BPE	OD 1" - OD 4"

Anschlüsse

Schweißanschlüsse

I Optionen

Doppelt wirkender pneumatischer Antrieb.

Dichtungen aus FPM, HNBR.

Weitere Anschlüsse.

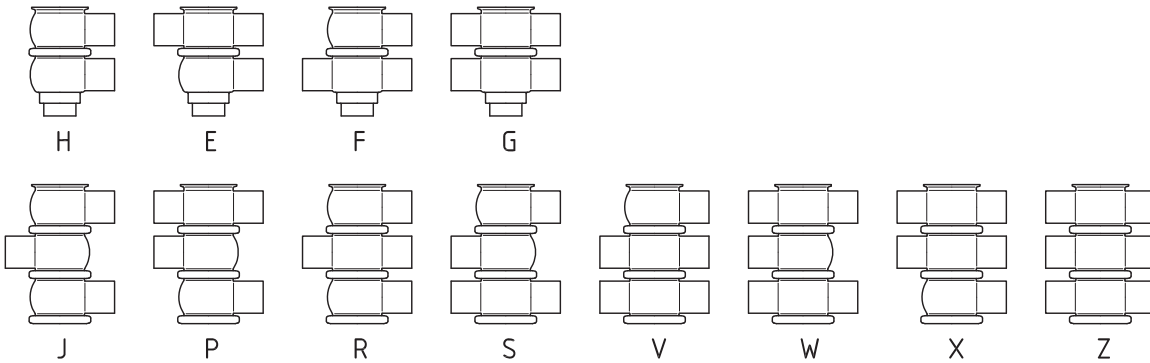
Steuerkopf C-TOP und C-TOP+.

Externe Positionsgeber.

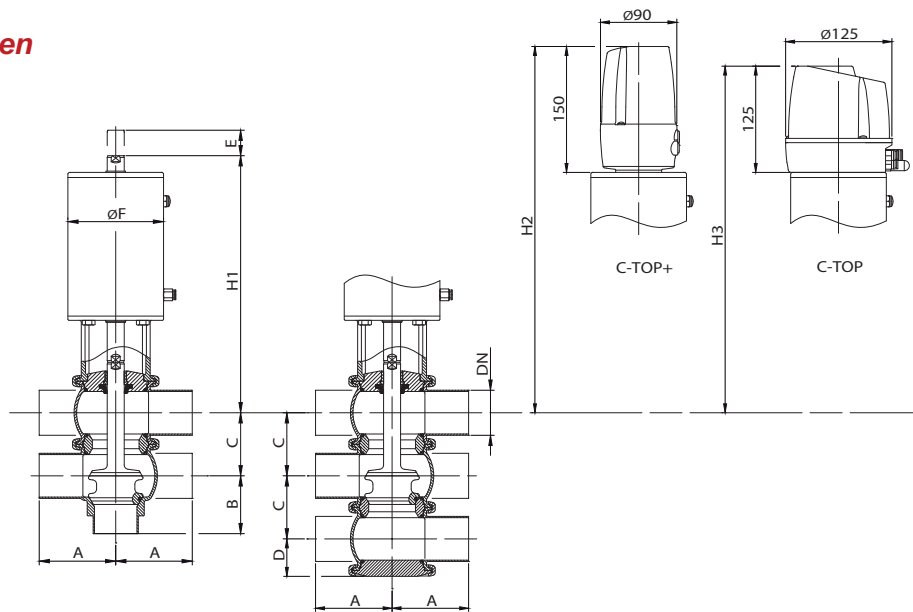
Oberflächenbehandlung Ra ≤ 0,5 µm.



I Gehäusekombinationen



I Abmessungen



	DN	Rohr Ø	A	B	C	D	E	Ø F	H ₁	H ₂	H ₃	kg
DIN	25	29 x 1,5	50	50	50	32	18	87	230	367	342	5,2
	40	41 x 1,5	85	60	62	38	20	87	240	377	352	6,6
	50	53 x 1,5	90	68	74	44	26	112	302	433	408	11
	65	70 x 2,0	110	81	92	53	29	143	348	485	460	19
	80	85 x 2,0	125	90	107	60	27	143	355	492	467	22
	100	104 x 2,0	150	125	127	70	29	216	382	516	491	39
OD	1"	25,4 x 1,65	50	50	46	30	14	87	236	369	344	5,2
	1½"	38,1 x 1,65	85	60	59	36	17	87	245	379	354	6,6
	2"	50,8 x 1,65	90	68	72	43	23	112	306	434	409	11
	2½"	63,5 x 1,65	110	81	86	50	23	143	356	488	463	19
	3"	76,2 x 1,65	125	90	99	56	19	143	367	496	471	22
	4"	101,6 x 2,11	150	125	124	69	26	216	386	517	492	39

*Die Gewichte entsprechen der Gehäusekombination "H".



Maximaler Druck in bar / PSI ohne Lecks am Sitz.

Kombination aus Antrieb / Ventilkörper und Druckrichtung	Druckluft [bar] / [PSI]	Dichtungsposition	OD 1" DN 25	OD 1½" DN 40	OD 2" DN 50	OD 2½" DN 65	OD 3" DN 80	OD 4" DN 100
			[bar] / [PSI]					
	-	NC	10 / 145	5,7 / 82	5,1 / 74	5,1 / 74	4,4 / 64	4,7 / 68
	6 / 87	NC	10 / 145	7,4 / 107	4,5 / 65	5,6 / 81	4,7 / 68	10 / 145
	-	NO	10 / 145	6 / 87	6,1 / 89	6,3 / 91	5,3 / 77	5,6 / 81
	6 / 87	NO	10 / 145	8,2 / 119	5,6 / 81	5,9 / 85	5,2 / 76	10 / 145
	6 / 87	A/A	10 / 145	10 / 145	10 / 145	10 / 145	10 / 145	10 / 145
	6 / 87	A/A	10 / 145	10 / 145	10 / 145	10 / 145	10 / 145	10 / 145

Maximaler Druck in bar / PSI, bei dem das Ventil sich öffnen kann.

Kombination aus Antrieb / Ventilkörper und Druckrichtung	Druckluft [bar] / [PSI]	Dichtungsposition	OD 1" DN 25	OD 1½" DN 40	OD 2" DN 50	OD 2½" DN 65	OD 3" DN 80	OD 4" DN 100
			[bar] / [PSI]					
	-	NC	10 / 145	7,9 / 115	10 / 145	9 / 131	7,6 / 110	7,7 / 111
	6 / 87	NC	10 / 145	10 / 145	10 / 145	8,6 / 125	7,7 / 111	10 / 145
	-	NO	10 / 145	7,1 / 102	10 / 145	8,3 / 121	7,1 / 102	5,4 / 78
	6 / 87	NO	10 / 145	9,1 / 132	9,7 / 141	8,4 / 121	7 / 102	10 / 145

A = Luft
P = Druck des Produkts

NC = Ventil normalerweise geschlossen
NO = Ventil normalerweise geöffnet
A/A = Doppelt wirkendes Ventil



Hinweis: Die Werte gelten für den Standardantrieb.
Bei anderen Druckwerten können größere Antriebe montiert werden.

FT:INNOVA-K-3.DE_0719